

Bulletin d'entretien

Installation du socle de l'Express Plus Power Block

Express Plus Power Block

Publication du bulletin : Janvier 2024.

Modèles concernés et versions inférieures : Express Plus Power Block 99-004408-01, 99-004408-02 et 99-004408-03 avec des dates de fabrication antérieures au **02 Nov 2023**.

Action requise : Vérifiez l'orientation du marquage avant du socle de Power Block *ainsi que* l'orientation des cales d'alignement du socle de Power Block. Étant donné que ces problèmes ont été corrigés en usine à partir du **02 Nov 2023**, l'action requise ne s'applique qu'aux dates de fabrication antérieures à cette date.

Non-respect : Le non-respect de ces points entraînera des retards dans l'installation et n'aura pas d'incidence sur les unités déjà installées et mises en service.

Ce bulletin d'entretien s'applique à tous les Power Blocks Express Plus de ChargePoint.



AVERTISSEMENT : Ne procédez pas à l'installation ou à l'entretien de la borne de recharge par mauvais temps. Si vous travaillez sous la pluie ou le vent, vous devez utiliser un abri résistant aux intempéries couvrant tous les emballages et composants.



ATTENTION : Gardez les composants dans leur emballage d'origine, à l'abri de l'humidité et des dommages jusqu'à leur installation ou leur entretien sur le site. Entreposez tous les envois de composants dans un endroit sec couvert et protégez-les de l'humidité.



ATTENTION : Utilisez des réglages de couple faible lorsque vous travaillez avec des outils électriques pendant l'installation ou l'entretien. Un couple de serrage excessif peut endommager l'équipement.

ATTENTION : Limitation de garantie



- Si la borne de recharge n'est pas installée, mise en service et entretenue par un installateur ou un technicien certifié par ChargePoint selon une méthode approuvée par ChargePoint, elle est *exclue* de toutes les garanties ChargePoint et autres garanties et ChargePoint n'est pas responsable.
 - Vous devez être un électricien autorisé et suivre la formation à chargepoint.com/installers pour devenir certifié ChargePoint et pour accéder aux outils d'installation Web de ChargePoint ou à l'application ChargePoint Installer.
-



IMPORTANT : Lorsque vous faites l'entretien d'une borne de recharge, ChargePoint vous recommande de prendre une photo de chaque pièce avant de la retirer afin de pouvoir vous y référer au cours du remontage.

Contactez ChargePoint à chargepoint.com/support pour toute question relative à ce bulletin.

Outils et matériaux

Outils



Clé dynamométrique pour 19 Nm
(14 lb-pi)



Douille de 15 mm



Marqueur



Couteau ou lame de rasoir



Plateau magnétique

Matériaux



IMPORTANT : Une trousse de réparation n'est pas nécessaire, sauf en cas de problème d'installation.

Introduction



IMPORTANT : Aucune action n'est nécessaire sur les unités *Power Block* déjà installées. Ce bulletin d'entretien *s'applique* uniquement aux unités en cours d'installation.

Vous devez vérifier l'orientation du socle de Power Block aux stades suivants de l'intervention :

- Avant de boulonner le socle au sol
- Avant de placer le Power Block sur le socle

IMPORTANT :



Si vous effectuez la mise à niveau pour des unités *qui ne sont pas encore installées sur le terrain*, veuillez noter ce qui suit :

- Orientation du socle
- Orientation des cales d'alignement

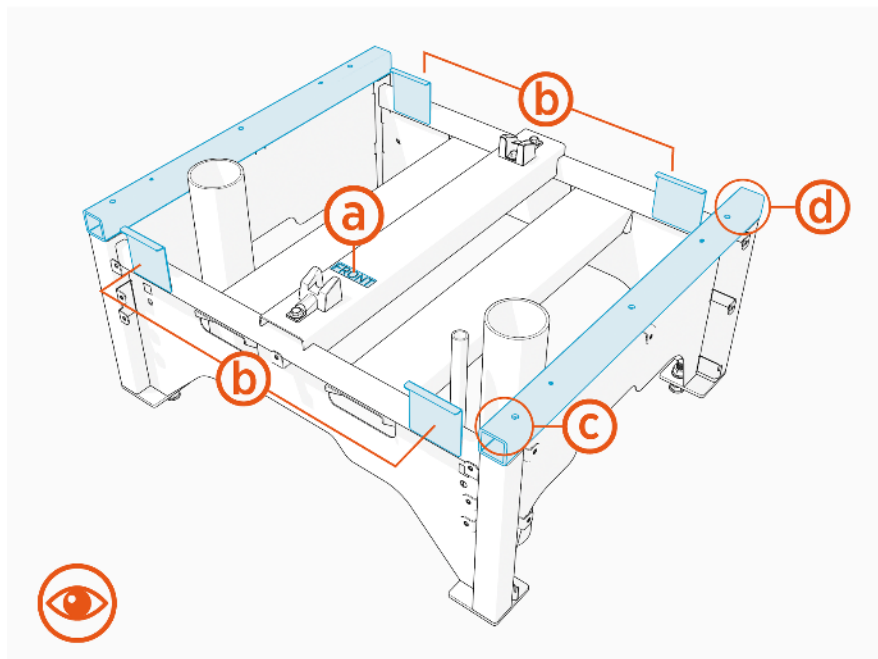
Les procédures d'entretien indiquées ci-dessous *ne nécessitent pas* que la borne de recharge soit mise hors tension puisque ces procédures sont effectuées *avant l'installation* de la borne de recharge.

La réparation sur le terrain nécessite le retrait des vis. Veillez à ce que les vis ne tombent pas et ne se perdent pas au cours de l'opération. L'utilisation d'un plateau magnétique pour gérer les vis desserrées est fortement recommandée.

Procédures

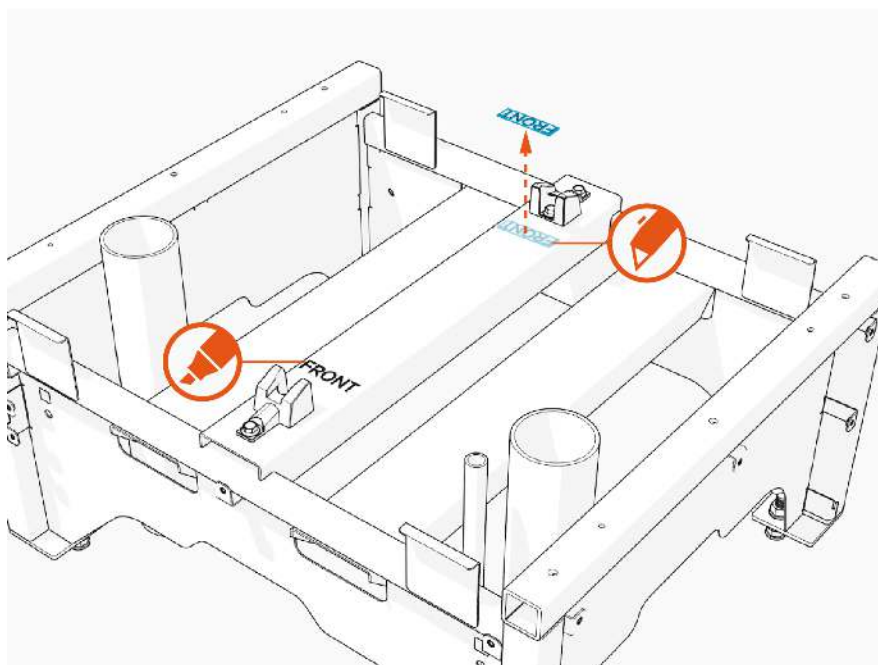
Avant de boulonner le socle au sol

1. Vérifiez que le marquage *front* (avant) du socle de Power Block correspond à l'orientation indiquée.



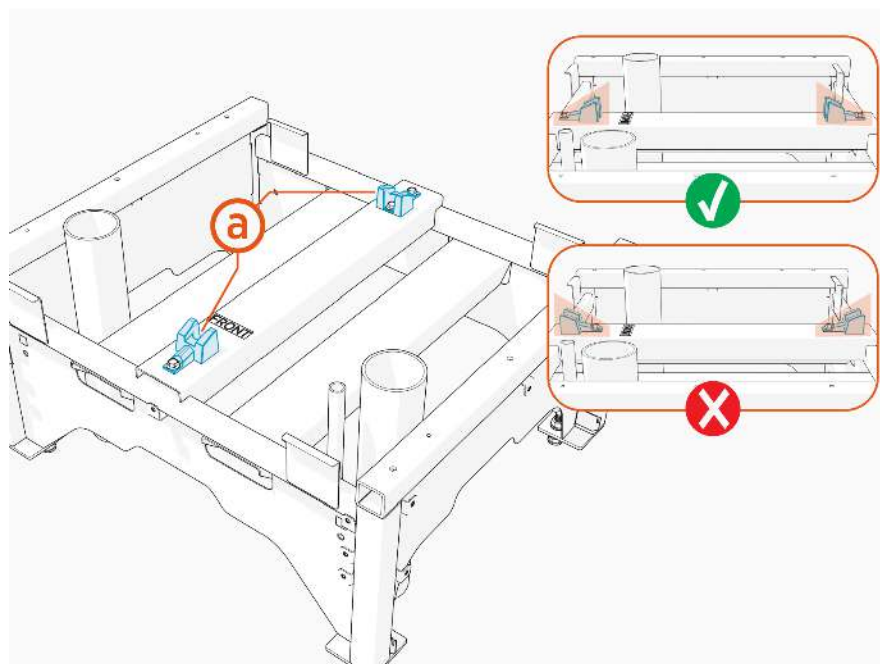
- (a) Étiquette
- (b) Languettes pliées dans le bon sens
- (c) La distance entre le trou et le bord est plus petite
- (d) La distance entre le trou et le bord est plus grande

2. Si l'orientation du socle de Power Block ne correspond pas, retirez l'étiquette à l'aide du couteau et indiquez *front* (avant) à l'aide du marqueur.



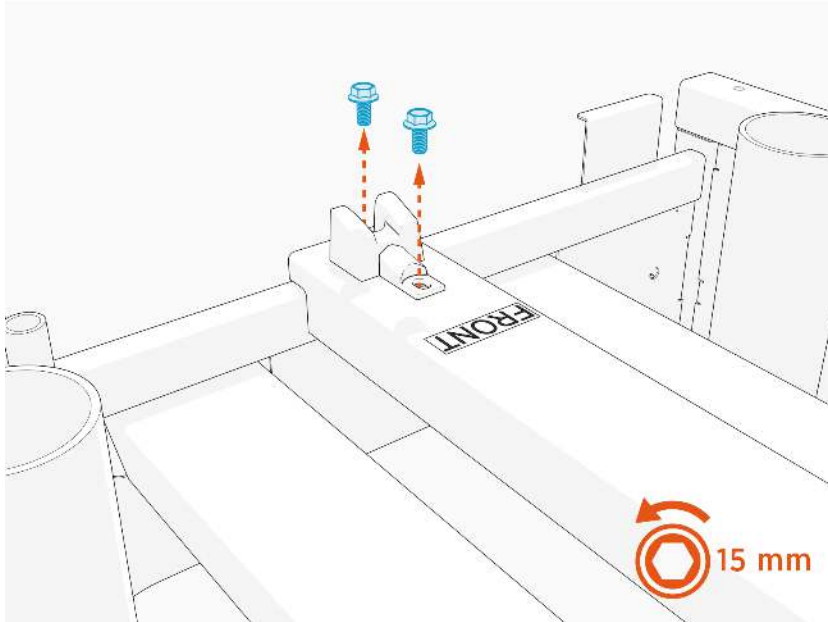
Avant de placer le Power Block sur le socle

1. Vérifiez l'orientation des cales d'alignement du socle de Power Block. Les deux doivent être orientées vers l'intérieur, comme indiqué.

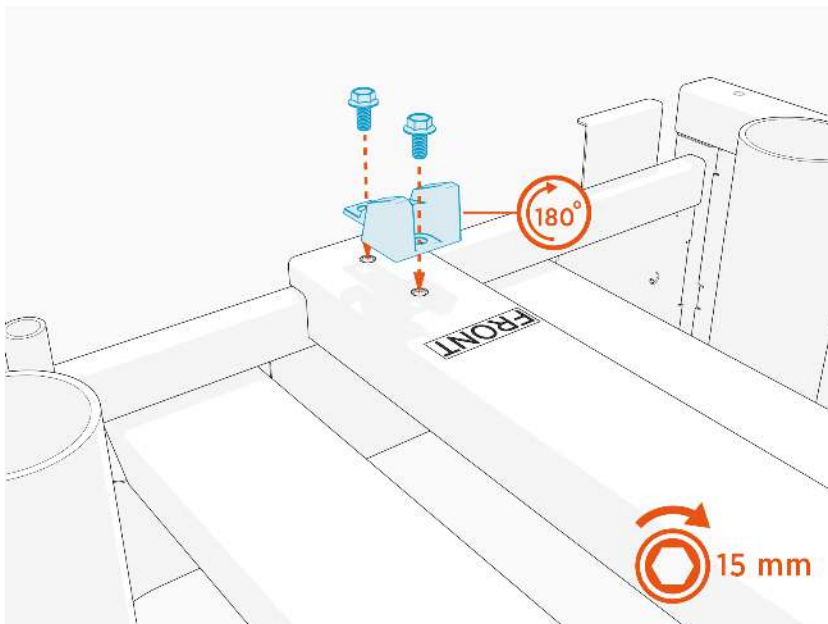


(a) Cales dans la bonne direction

2. Si ce n'est pas le cas, procédez comme suit :
 - a. Retirer la cale à l'aide d'une douille de 15 mm.



- b. Réinstallez pour obtenir l'orientation correcte du socle de Power Block et serrez à **19 Nm (14 lb-pi)**.



Signalement de la fin de l'intervention à ChargePoint

1. Appliquez les procédures ci-dessus à toutes les unités Power Block en cours d'installation sur le terrain.
2. Contactez le service d'assistance de ChargePoint à chargepoint.com/support pour signaler l'achèvement des procédures d'installation et toute anomalie constatée lors de l'installation.



chargepoint.com/support

75-001679-06 r1